

# Risparmio e investimento



**La Cassa Rurale**

Cassa Rurale Giudicarie Valsabbia Paganella

# Il risparmio

Ciascuno di noi è impegnato nel difficile compito di “far quadrare i conti” affinché i redditi, gli stipendi e le eventuali altre entrate non siano inferiori alle spese che mensilmente o annualmente dobbiamo affrontare.

Risparmiare significa “mettere da parte” qualcosa in un determinato periodo di tempo. **Avere un quadro chiaro delle entrate e delle spese, personali e familiari**, permette di individuare con precisione quali sono le risorse economiche che si possono destinare al risparmio, **definendo così obiettivi finanziari realistici.**

# Il bilancio familiare

<b>Entrate fisse</b>	
Stipendio / reddito da lavoro autonomo / pensione	€ .....
Interessi da depositi	€ .....
Dividendi	€ .....
Rendite (affitti)	€ .....
Altro	€ .....
	€ .....
<b>TOTALE</b>	<b>€ .....</b>

<b>Spese fisse</b>	
Affitto o rata mutuo	€ .....
Spese alimentari	€ .....
Riscaldamento, acqua, luce, gas e telefono	€ .....
Assicurazioni	€ .....
Tasse (ICI, rifiuti, etc)	€ .....
Altro	€ .....
	€ .....
<b>TOTALE</b>	<b>€ .....</b>

La differenza tra entrate fisse e spese fisse dà la capacità di risparmio della famiglia.

# La famiglia Formica

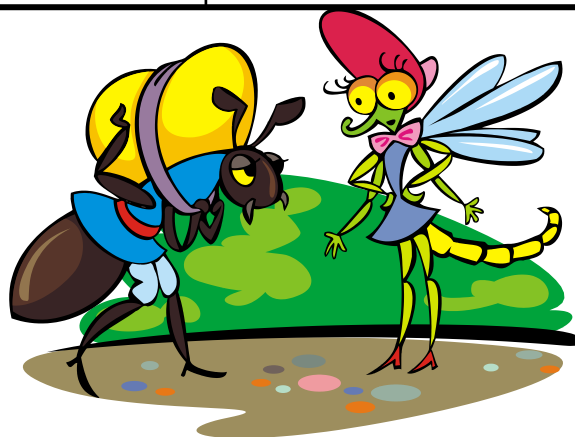
La fam. Formica ogni mese risparmia in media 700€ a fronte di un'entrata mensile di 1.700€. Cosa può fare con i suoi risparmi?

<b>Importo</b>	<b>Strumento</b>	<b>Vantaggi</b>	<b>Vincoli</b>
300 €	d/r	Liquido	Bassa redditività
200 €	PAC azionario	Elevato rendimento	Alta volatilità
150 €	PAC obbligazionario	Molto liquido	Rendimento incerto
50 €	Assicurazione vita	Protezione rischi	Costi elevati e difficoltà di smobilizzo

# La famiglia Cicala

La fam. Cicala ogni mese risparmia in media 100€ a fronte di un'entrata mensile di 1.700€. Cosa può fare con i suoi risparmi?

<b>Importo</b>	<b>Strumento</b>	<b>Vantaggi</b>	<b>Vincoli</b>
100 €	d/r o PAC obbligazionario	Liquido	Bassa redditività



# La famiglia Formicala

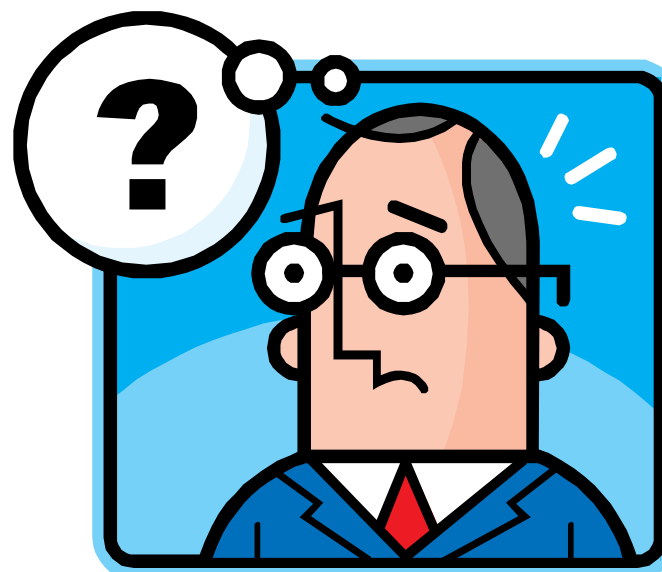
La fam. Formicala ogni mese risparmia in media 400€ a fronte di un'entrata mensile di 1.700€. Cosa può fare con i suoi risparmi?

<b>Importo</b>	<b>Strumento</b>	<b>Vantaggi</b>	<b>Vincoli</b>
200 €	d/r o PAC obbligazionario	Liquido	Bassa redditività
100 €	d/r vincolato	Buon rendimento senza rischi	Penale per prelievi
100 €	Fondo pensione	Vantaggio fiscale	Difficoltà di smobilizzo anticipato

# Qual è il giusto investimento?

Per individuare il giusto investimento, è necessario chiarire le proprie esigenze:

1. **Perché risparmio** (per la casa, lo studio dei figli, per la pensione)?
2. **Per quanto tempo** ritengo di non dover utilizzare il capitale?
3. **Quanto rischio sono disposto** ad assumere, ovvero quanto sono disposto a perdere?



# 1. Perché risparmio?



È importante chiarire quali sono le specifiche esigenze che si intendono soddisfare attraverso le proprie iniziative di investimento: acquistare un giorno una casa, avere un capitale per far fronte alle spese per l'istruzione dei figli o a spese impreviste, integrare con i rendimenti la pensione.

A diverse esigenze corrispondono diversi possibili obiettivi d'investimento, caratterizzati da un diverso grado di rischio.

## 2. Per quanto tempo?



Valuta per quanto tempo ritieni che i tuoi risparmi potranno rimanere vincolati a un investimento, tenuto conto che il mercato offre prodotti diversi adatti a molti orizzonti d'investimento.

Prima di investire, cerca di individuare il giusto orizzonte temporale dell'investimento, in linea con le tue esigenze. In questo modo eviterai eventuali problemi legati alla vendita dello strumento prima della scadenza.

### 3. Con quale rischio?



Assicurati di aver compreso le caratteristiche del prodotto finanziario che stai per acquistare. Prima di prendere qualsiasi decisione è infatti fondamentale capire completamente il tipo di investimento scelto e i rischi connessi. Avere una concreta consapevolezza del concetto di rischio è fondamentale, poiché ti consente di vagliare le diverse alternative di investimento che il mercato ti offre.

# La famiglia Prudente

La fam. Prudente, che non ama il rischio, ha accumulato un patrimonio di 100.000€, cosa può fare con i suoi risparmi?

<b>Importo</b>	<b>Strumento</b>	<b>Vantaggi</b>	<b>Vincoli</b>
50.000 €	PCT o CD	Liquidità	Rendimento basso
30.000 €	Obbligazioni o titoli di Stato a tasso variabile	Buon rendimento	Incertezza legata all'andamento dei tassi
20.000 €	Obbligazioni o titoli di Stato a tasso fisso	Buon rendimento	Rischio tasso

# La famiglia Rampante

La fam. Rampante, che vuole far rendere il suo patrimonio, ha accumulato un patrimonio di 100.000€. Cosa può fare con i suoi risparmi?

<b>Importo</b>	<b>Strumento</b>	<b>Vantaggi</b>	<b>Vincoli</b>
50.000 €	Fondo Comune Azionario o Azioni diversificate	Diversificazione e rendimento elevato	Volatilità
30.000 €	Obbligazioni o titoli di Stato a tasso fisso	Buon rendimento	Rischio tasso
20.000 €	Obbligazioni o titoli di Stato a tasso variabile	Buon rendimento	Incertezza legata all'andamento dei tassi

# Due consigli...



Dedica ai tuoi investimenti lo stesso tempo che dedicheresti alla scelta di un'auto o di una casa. Cerca tutte le informazioni che ti occorrono per decidere, confronta i diversi strumenti e, soprattutto, segui i tuoi investimenti nel tempo.

# Due consigli...



Chiedi aiuto ad un professionista serio ed affidabile. Tale supporto ti consentirà di integrare le conoscenze e le informazioni di cui disponi e di orientarti quindi sulla forma di investimento che effettivamente risponde ai tuoi obiettivi e alle tue caratteristiche personali.